

Cílem naší organizace je zkvalitnění života a udržení našich klientů v domácím sociálním prostředí po co nejdelší dobu. Za účelem zajištění komplexní dlouhodobé péče o klienta poskytujeme od minulého roku v souladu a ve vzájemné spolupráci sociální i zdravotní péči.

V loňském roce se nám v dobré spolupráci s naším zřizovatelem Statutárním městem Liberec podařilo zrekonstruovat a rozšířit zázemí pro poskytování těchto služeb, např. jsme zrekonstruovali prádelnu, hygienické stanice v jednotlivých domech s pečovatelskou službou, zřídili ambulanci fyzioterapie, domácí péče a zařídili kadeřnický koutek.



hygienické středisko Krejčího



hygienické středisko Borový vrch



hygienické středisko Burianova 969



nové vybavení prádelny



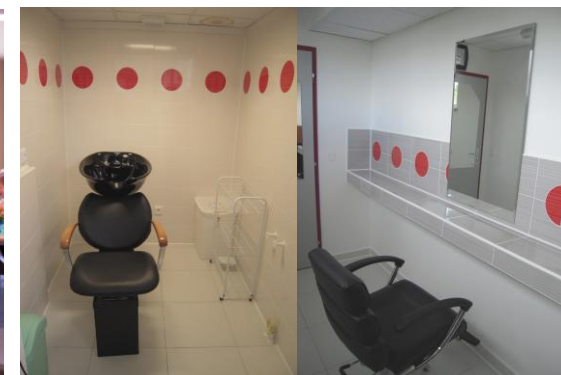
ambulance rehabilitace



sauna rehabilitace



jídelna Krejčího



kadeřnický koutek Krejčího